



Swing-Stop

**Schrumpfaufnahmen mit
Elementen zur Schwingungsdämpfung**

Katalog 2013



KBS-Ring



Mediumverteiler



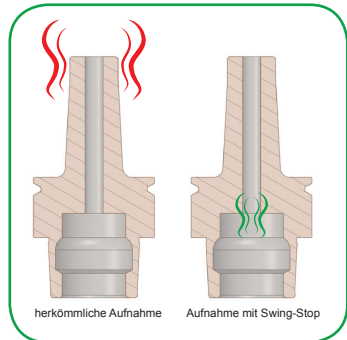
Swing-Stop

Ihre Vorteile:

- Hohe Laufruhe
- Längere Ausspannung der Fräser
- Schwingungsanteil wird im Kern abgefangen
- Hohe Frequenzen werden absorbiert
- Schwingungsamplitude an der Spitze wird reduziert
- Verfügbar von HSK25 bis HSK63
- Aufnahmen voll kompatibel mit dem



Mediumverteiler



Ihr Nutzen:

- Erhöhte Fräserstandzeit
- Bessere Oberflächengüte
- Weniger Nacharbeit
- Geringere Werkzeugkosten
- Schneller Return Of Invest

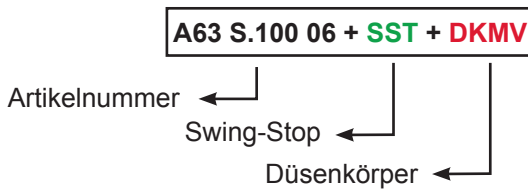
Bei Fragen zum Swing-Stop wenden Sie sich bitte an Ihren Ansprechpartner bei der Firma MERZ



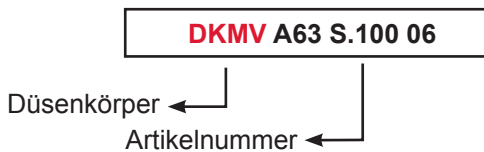
Swing-Stop

Bestellbeispiele:

Schrumpfaufnahme inkl. Swing-Stop und
Düsenkörper für den Mediumverteiler:



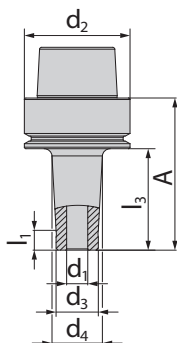
Einzelner Düsenkörper für den Mediumverteiler,
passend zu einer Schrumpfaufnahme:



Die Düsenkörper des Mediumverteilers sind kompatibel zu Schrumpfaufnahmen jeglicher Hersteller. Deren Außenkontur sollte den Abmaßen der Swing-Stop Schrumpffutter entsprechen.

Individuelle Düsenkörper für abweichende Aufnahmen sind jederzeit herstellbar.

Die MERZ Schrumpfaufnahmen sind auch ohne Swing-Stop erhältlich und jeder Zeit nachrüstbar.



Swing-Stop

Alle Aufnahmen sind sowohl mit der **Swing-Stop** - Technologie als auch mit einem passenden Düsenkörper für den Mediumverteiler erhältlich.



Mediumverteiler

Schrumpffutter HSK25

Artikelnummer	Form	d1	d3	d4	A	l3	l1	d2
E25 S.01.40 03	E	3	9	14	50	40	7,8	25
E25 S.40 06	E	6	12	15,4	50	40	7,8	25
E25 S.40 08	E	8	16	19	50	40	7,8	25
E25 S.40 10	E	10	19	19	50	40	7,8	25

Düsenkörper

*einzel
oder
im Set mit
einer Aufnahme
erhältlich!*

Schrumpffutter HSK32

Artikelnummer	Form	d1	d3	d4	A	l3	l1	d2
E32 S.01.40 04	E	4	10,5	13,9	60	40	7,8	32
E32 S.40 06	E	6	12	15,4	60	40	7,8	32
E32 S.40 08	E	8	16	20	60	40	7,8	32
E32 S.40 10	E	10	20	24	60	40	7,8	32
E32 S.70 06	E	6	12	19	60	70	7,8	32

Düsenkörper

*einzel
oder
im Set mit
einer Aufnahme
erhältlich!*

Schrumpffutter HSK40

Artikelnummer	Form	d1	d3	d4	A	l3	l1	d2
E40 S.01.40 03	E	3	9	14	60	40	7,8	40
EC 40 S.01.40 03	E+C	3	9	14	60	40	7,8	40
E40 S.01.40 04	E	4	10,5	13,9	60	40	7,8	40
EC 40 S.01.40 04	E+C	4	10,5	13,9	60	40	7,8	40
E40 S.40 06	E	6	12	15,4	60	40	7,8	40
EC 40 S.40 06	E+C	6	12	15,4	60	40	7,8	40

Düsenkörper

*einzel
oder
im Set mit
einer Aufnahme
erhältlich!*



Swing-Stop



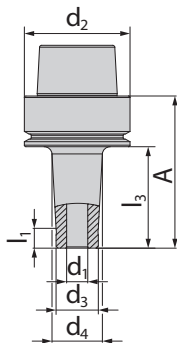
Mediumverteiler

Schrumpffutter HSK40

Artikelnummer	Form	d1	d3	d4	A	I3	I1	d2
E40 S.40 08	E	8	16	19	60	40	7,8	40
EC 40 S.40 08	E+C	8	16	19,4	60	40	7,8	40
E40 S.40 10	E	10	20	23,4	60	40	7,8	40
EC 40 S.40 10	E+C	10	20	24	60	40	7,8	40
E40 S.40 16	E	16	32	32	60	40	7,8	40
EC 40 S.40 16	E+C	16	32	32	60	40	7,8	40
E40 S.50 12	E	12	24	27,4	70	50	7,8	40
EC 40 S.50 12	E+C	12	24	28	70	50	7,8	40
E40 S.01.70 03	E	3	9	18,8	90	70	7,8	40
EC 40 S.01.70 03	E+C	3	9	18,8	90	70	7,8	40
E40 S.01.70 04	E	4	10,5	17	90	70	7,8	40
E40 S.70 06	E	6	12	18,5	90	70	7,8	40
EC 40 S.70 06	E+C	6	12	19	90	70	7,8	40
E40 S.70 08	E	8	16	23	90	70	7,8	40
EC 40 S.70 08	E+C	8	16	22,5	90	70	7,8	40
E40 S.70 10	E	10	20	26,5	90	70	7,8	40
EC 40 S.70 10	E+C	10	20	26,5	90	70	7,8	40
E40 S.70 12	E	12	24	30,5	90	70	7,8	40
EC 40 S.70 12	E+C	12	24	30,5	90	70	7,8	40
E40 S.100 06	E	6	12	22	120	100	7,8	40
EC 40 S.100 06	E+C	6	12	20	120	100	7,8	40
EC 40 S.100 08	E+C	8	16	26	120	100	7,8	40
E40 S.100 10	E	10	20	30	120	100	7,8	40
EC 40 S.100 10	E+C	10	20	29,6	120	100	7,8	40
E40 S.100 12	E	12	24	32	120	100	7,8	40

Düsenkörper

*einzel
oder
im Set mit
einer Aufnahme
erhältlich!*



Swing-Stop

Alle Aufnahmen sind sowohl mit der **Swing-Stop** - Technologie als auch mit einem passenden Düsenkörper für den Mediumverteiler erhältlich.



Mediumverteiler

Schrumpffutter HSK50

Artikelnummer	Form	d1	d3	d4	A	l3	l1	d2
E50 S.01.50 03	E	3	9	15,6	76	50	7,8	50
E50 S.01.50 04	E	4	10,5	19,9	76	50	7,8	50
E50 S.50 06	E	6	12	16,4	76	50	7,8	50
E50 S.50 08	E	8	16	20,3	76	50	7,8	50
E50 S.50 10	E	10	20	24,4	76	50	7,8	50
E50 S.50 20	E	20	40	40	86	60	7,8	50
E50 S.60 12	E	12	24	28,4	86	60	7,8	50
E50 S.60 16	E	16	32	36,4	86	60	7,8	50
E50 S.01.100 03	E	3	9	23,5	126	100	7,8	50
E50 S.01.100 04	E	4	10,5	20,1	126	100	7,8	50
E50 S.100 06	E	6	12	21,6	126	100	7,8	50
E50 S.100 08	E	8	16	25,7	126	100	7,8	50
E50 S.100 10	E	10	20	30	126	100	7,8	50
E50 S.100 12	E	12	24	34	126	100	7,8	50
E50 S.100 16	E	16	32	40	126	100	7,8	50
E50 S.100 20	E	20	40	40	126	100	7,8	50
E50 S.150 04	E	4	9	24	176	150	7,8	50
E50 S.150 06	E	6	12	27	176	150	7,8	50
E50 S.150 08	E	8	16	30,9	176	150	7,8	50

*einzel
im Set
mit
einer Aufnahme
erhältlich!*



Swing-Stop



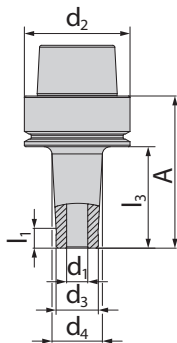
Mediumverteiler

Schrumpffutter HSK63

Artikelnummer	Form	d1	d3	d4	A	I3	I1	d2
A63 S.01.50 03	A	3	9	15,6	76	50	7,8	63
A63 S.01.50 04	A	4	10,5	14,9	76	50	7,8	63
F63 S.50 04	F	4	9	14	76	50	7,8	63
A63 S.50 06	A	6	12	16,4	76	50	7,8	63
A63 SB.50 06	A	6	21	27,6	76	50	7,8	63
F63 S.50 06	F	6	12	17	76	50	7,8	63
A63 S.50 08	A	8	16	20,4	76	50	7,8	63
A63 SB.50 08	A	8	21	27,6	76	50	7,8	63
F63 S.50 08	F	8	16	21	76	50	7,8	63
A63 S.50 10	A	10	20	24,4	76	50	7,8	63
A63 SB.50 10	A	10	24	30,6	76	50	7,8	63
F63 S.50 10	F	10	20	25	76	50	7,8	63
A63 S.60 12	A	12	24	28,4	86	60	7,8	63
F63 S.60 12	F	12	24	29	86	60	7,8	63
A63 S.60 16	A	16	32	36,4	86	60	7,8	63
F63 S.60 16	F	16	32	36,4	86	60	7,8	63
A63 S.60 20	A	20	40	45,5	86	60	7,8	63
A63 S.60 25	A	25	46	46	86	60	7,8	63
A63 S.01.75 04	A	4	10,5	17,5	101	75	7,8	63
A63 S.75 06	A	6	12	19	101	75	7,8	63
A63 S.75 08	A	8	16	23	101	75	7,8	63
A63 S.75 10	A	10	20	27	101	75	7,8	63
A63 S.75 12	A	12	24	31	101	75	7,8	63
A63 S.75 16	A	16	32	39	101	75	7,8	63
A63 S.01.100 03	A	3	9	23,5	126	100	7,8	63
A63 S.01.100 04	A	4	10,5	20,2	126	100	7,8	63
F63 S.100 04	F	4	9	19	126	100	7,8	63

Düsenkörper

*einzel
oder
im Set mit
einer Aufnahme
erhältlich!*



Swing-Stop

Alle Aufnahmen sind sowohl mit der **Swing-Stop** - Technologie als auch mit einem passenden Düsenkörper für den Mediumverteiler erhältlich.



Mediumverteiler

Schrumpffutter HSK63

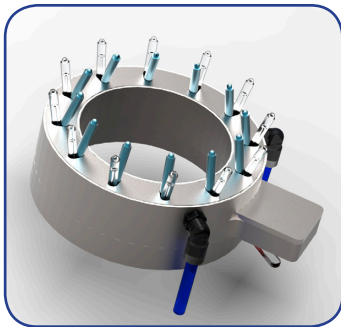
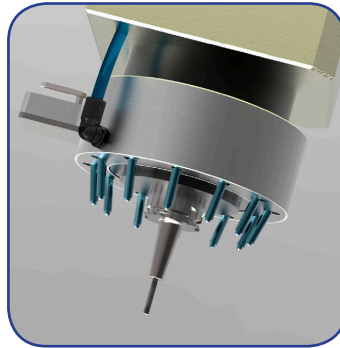
Artikelnummer	Form	d1	d3	d4	A	l3	l1	d2
A63 S.100 06	A	6	12	21,7	126	100	7,8	63
A63 SB.100 06	A	6	21	35,5	126	100	7,8	63
F63 S.100 06	F	6	12	22	126	100	7,8	63
A63 S.100 08	A	8	16	25,7	126	100	7,8	63
A63 SB.100 08	A	8	21	35,5	126	100	7,8	63
F63 S.100 08	F	8	16	26	126	100	7,8	63
A63 S.100 10	A	10	20	30	126	100	7,8	63
A63 SB.100 10	A	10	24	38,5	126	100	7,8	63
A63 S.100 12	A	12	24	33,7	126	100	7,8	63
A63 S.100 16	A	16	32	41,7	126	100	7,8	63
F63 S.100 16	F	16	32	42	126	100	7,8	63
A63 S.100 20	A	20	40	49,7	126	100	7,8	63
A63 S.134 20	A	20	40	49,7	160	134	7,8	63
A63 S.150 16	A	16	32	46,9	176	150	7,8	63
A63 S.200 10	A	10	20	40,1	226	200	7,8	63
A63 S.254 12	A	12	24	33,7	280	254	7,8	63
120.12.604.S.1	Verlängerung für Schrumpfdurchmesser 12 mm							

*einzel
oder
im Set mit
einer Aufnahme
erhältlich!*



Ihre Vorteile:

- Schlüsselfertige Lieferung
- Selbstmontage möglich
- Leichte Handhabung
- Zentraler Hebel zur Steuerung aller Düsen
- Ringförmige Anströmung der Bearbeitungsstelle
- Präzise Kühlmittelzufuhr
- Nachrüstbar auf Bearbeitungszentren und auf manuellen Fräs-, Bohr-, Koordinatenschleifmaschinen ...



Ihr Nutzen:

- Kühlen, Blasen, Schmieren mit einem System (Nass-, Trockenbearbeitung, Öl, Minimalmenge)
- Prozesssicherer Spantransport
- Höhere Standzeiten
- Saubere Bearbeitung
- Geringer Kühlmittelverbrauch

Bei Fragen zum KBS-Ring wenden Sie sich bitte an Ihren Ansprechpartner bei der Firma MERZ



Swing-Stop

Induktionsschrumpftechnik TSI 3510

Das TSI 3510 erfordert keinerlei Installationsaufwand. Die einfache, ergonomische Bedienung, die integrierte Kühlung und die hohen Leistungsreserven des Gerätes bilden weitere wichtige Entscheidungskriterien, wenn es um eine gezielte Investition in die zukunftsorientierte Induktionsschrumpftechnik geht.

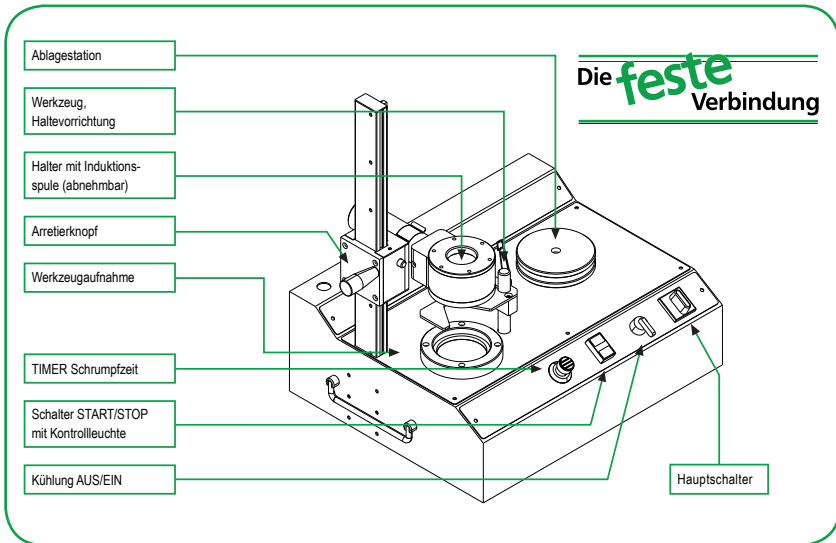


Mit der Induktionsschrumpfstation TSI 3510 steht den Anwendern der Schrumpftechnik ein 3,5 kW starkes Schrumpfgerät zur Verfügung, das sich durch eine Vielfalt von Vorteilen auszeichnet. Der wichtigste: extrem kurze Schrumpfzeiten. Für eine Reduzierung der Rüst- und Umrüstkosten auf ein absolutes Minimum. Dabei wird die Aufnahme mit der Induktionstechnik schnell und gleichmäßig erhitzt, während das Werkzeug nur minimal und die eigentliche Schrumpfstation gar nicht erwärmt wird. Für ein Höchstmaß an Präzision und Sicherheit. Ein abnehmbares Handgerät ermöglicht das problemlose Ein- und Ausschumpfen der Werkzeuge auch direkt an der Maschine oder am Schraubstock. Für noch mehr Zeitersparnis beim Umrüsten.



Swing-Stop

Bedienelemente



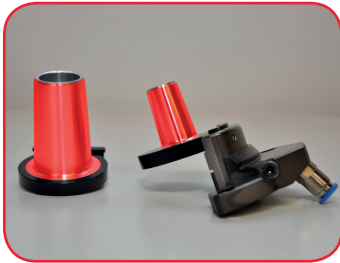
Technische Daten

Bezeichnung	TSI 3510
Leistung	3,5 KW
Anschlussspannung	230V, 50/60 Hz, 16A
Schutzart	IP40
Max. Werkzeugdurchmesser	45 mm
Max. Betriebsdauer	30 sec
Timer Zeitbereich	0-30
Timer Einheit	sec
Timer Mode	C
Maße (ohne Lineareinheit)	L 555, B 450, H 200mm
Gewicht	30 kg

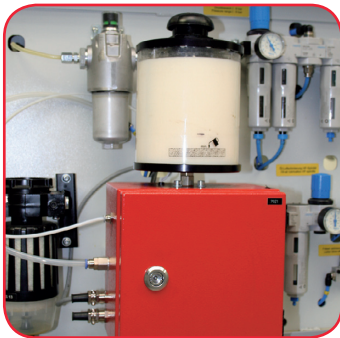


Mediumverteiler

Mediumverteiler, die optimale Erweiterung für Ihre Fräsmaschine um ein prozesssicheres Fräsen zu realisieren



Hält die Schneide Ihres Fräses zuverlässig frei von Spänen, sorgt für eine kontinuierliche Kühlung der Frässtelle und für eine präzise Applikation von Luft und / oder Schmierstoffen



trocken, minimal oder naß

höchste Prozesssicherheit

immer perfekt ausgerichtet

100% Wirkung bei jeder Drehzahl



Mediumverteiler

spannfreie Frässtelle

Bediener unabhängig

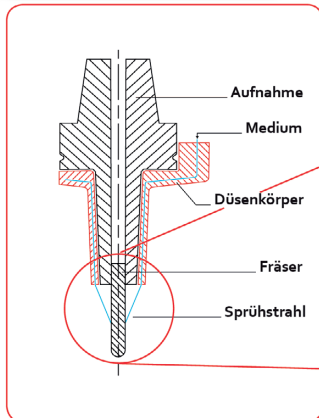
perfekte Oberflächen

Kontur unabhängig



bis 80% Energieeinsparung

optimale Kühlung



für jeden Werkstoff

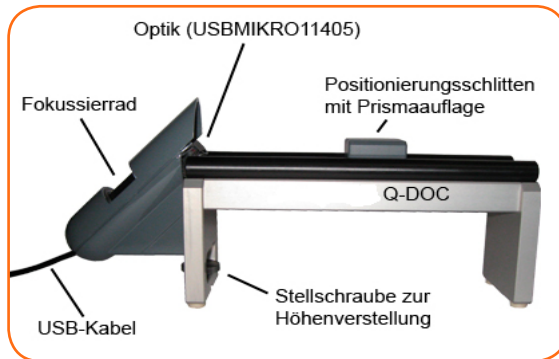
für jede Maschine

Fräserlängen unabhängig

Bei Fragen zum Mediumverteiler wenden Sie sich bitte an Ihren Ansprechpartner bei der Firma MERZ

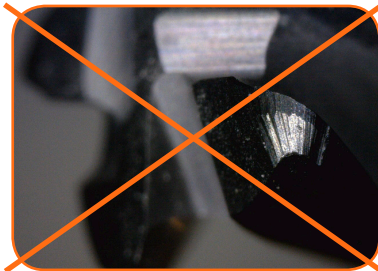
Q-DOC

Q-Doc, das Werkzeuginspektionsmikroskop für die schnelle Fräswerkzeugkontrolle direkt an der Maschine



Die Schneide des Werkzeugs entscheidet über die Qualität des Bauteils. Stimmt bei Ihrem Neuwerkzeug:

- Das Schlibbild?
- Der Eckenradius?
- Die Beschichtung?



Nutzen Sie den Q-Doc und entscheiden Sie ob das Werkzeug prozesssicher ist oder ob Sie es dem Hersteller zurückgeben **BEVOR** Sie den Fräser rüsten.

Unsere Technologien für ein erfolgreiches Fräsen:



Swing-Stop



Mediumverteiler



KBS-Ring

Vertrieb:



SYSTEMTECHNIK
WERKZEUGMASCHINEN
UNTERNEHMENSBERATUNG

MERZ Werkzeugmaschinen, Inh. Herbert Merz
Waldmössinger Str. 56, 78713 Schramberg
Tel.: 07422/520 697, Fax: 07422/520 698
Mail: merz@merz-cnc-consult.de
Homepage: www.merz-cnc-consult.de

Ihr regionaler Ansprechpartner: